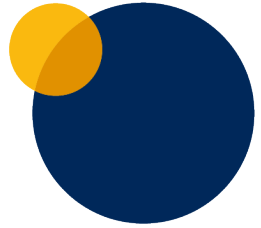




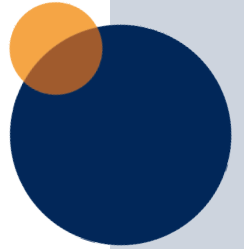
Deutscher
Volkshochschul-Verband



Grundbildung im Quartier

vhs-Lerntreffs im Quartier und InSole:

Zusammenarbeit von Weiterbildungseinrichtungen mit
Trägern der Quartiersarbeit



Grundbildung im Quartier

Wieso ist das notwendig?

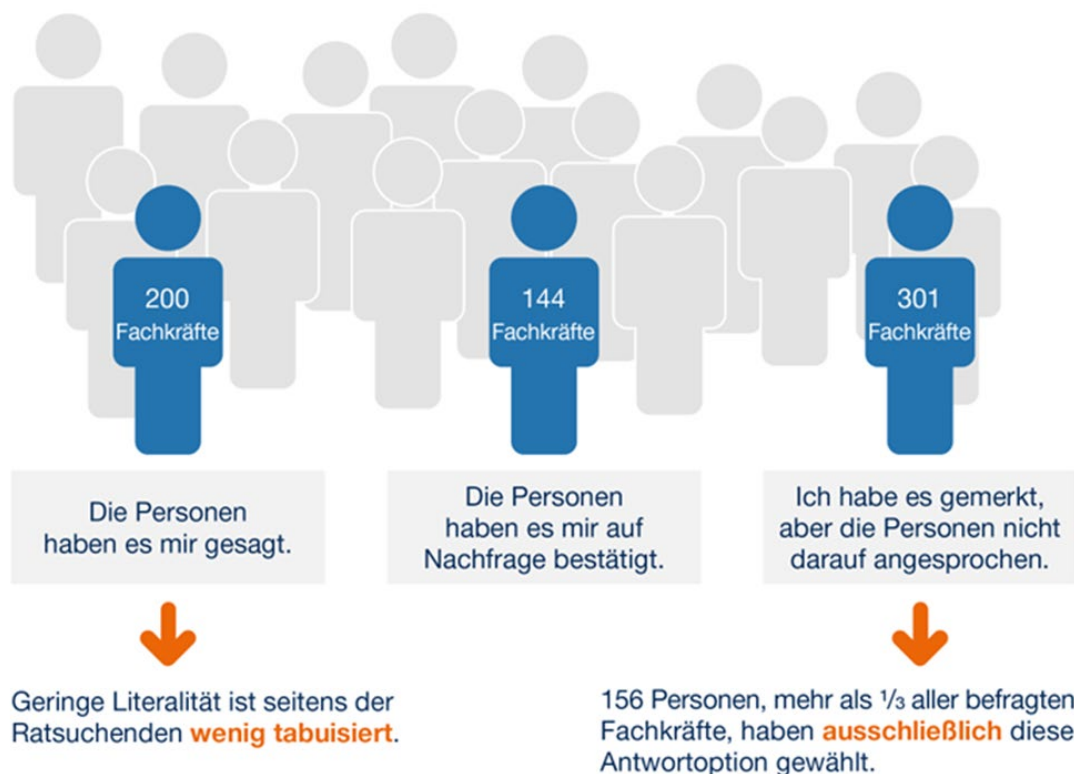
- LEO-Studie: Nur 0,7 % der gering literatisierten Erwachsenen geben an, ein Angebot aus dem Bereich Grundbildung und Alphabetisierung besucht zu haben. (Quelle: Grotlüschen et al. (2021): LEO 2018 – Leben mit geringer Literalität, S. 30)
- Volkshochschul-Statistik DIE: Programmbereich Grundbildung (Quelle: Volkshochschul-Statistik, Berichtsjahre 2018-2021, abzurufen hier: <https://www.die-bonn.de/weiterbildung/statistik/vhs-statistik>)

Jahr	Unterrichtsstunden/Kurs	Belegung/Kurs
2018	76,0	9,0
2019	70,8	8,8
2020	64,6	7,7
2021	77,0	7,5

→ Was können wir tun, um die Beteiligung an Angeboten der Alphabetisierung und Grundbildung zu erhöhen?

InSole – In Sozialräumen lernen (Transfer)

Fachkräftebefragung



Befragungsergebnisse finden Sie hier:

https://www.grundbildung.de/downloads/teilnehmergebung/Ergebnisse_Fachkraefte_befragung.pdf

Mehrfachnennung möglich (645 Nennungen bei n = 437 Personen, die unter ihren Ratsuchenden Lese- und Schreibschwierigkeiten wahrgenommen haben)

InSole – In Sozialräumen lernen (Transfer)

Daten zum Projekt

- Projektlaufzeit InSole und Transfer: 10/2018 - 03/2024
- Verbundprojekt mit dem Paritätischen NRW
- 9 Standorte in NRW, HB, HE



Ziel: Kooperationen zw. Volkshochschulen und Quartiersarbeit

Inhalte: Kooperation,
Sensibilisierung,
Teilnehmende ansprechen,
Lernangebote schaffen,
Öffentlichkeitsarbeit

Die Lernangebote: niedrigschwellig, offen, kostenlos, ohne Anmeldung
Brückenfunktion

InSole – In Sozialräumen lernen (Transfer)

Gute Praxis

Jeder Standort ist anders; an keinem läuft alles gut, aber...

- Kooperation funktioniert mit besonderem Engagement der Kooperationspartner.
- Sensibilisierung der Fachkräfte ist effektiv, wenn die Formate flexibel gestaltet sind.
- Öffentlichkeitsarbeit ist erfolgreich, wenn die Kooperationspartner diese kreativ umsetzen können und wollen.
- Lernangebote müssen dringend vor Ort, niedrighschwellig, offen, kostenlos, ohne Anmeldung konzipiert sein.
- Die Lehrkräfte sind das Gesicht des Lernangebots.

vhs-Lerntreff im Quartier

Daten zum Projekt

- Projektlaufzeit 02/23-02/24
- Fördersumme von 1,5 Millionen Euro (max. 30.000 Euro pro vhs)
- 59 teilnehmende Volkshochschulen bundesweit, ca. 70 vhs-Lerntreffs
- <https://www.volkshochschule.de/verbandswelt/projekte/vhs-lerntreff-im-quartier/index.php>



vhs-Lerntreff im Quartier

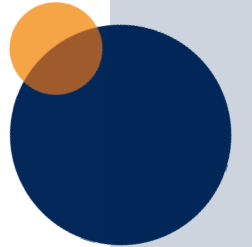
Offen und niedrigschwellig Alphabetisierung anbieten

Ziel des Projekts:

- in offenen, niedrigschwelligen Lernorten im Quartier Alphabetisierung anbieten (in Kooperation mit Akteuren vor Ort)

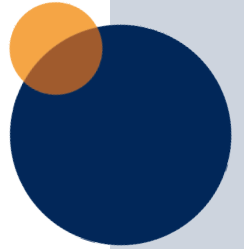
Fragestellungen des Projekts:

1. Können Volkshochschulen Zielgruppen mit Alphabetisierungsbedarf mit offenen, informellen Lernangeboten (besser) erreichen?
2. Wie / in welchen Kooperationen vor Ort können Zielgruppen angesprochen werden?
3. Welche Angebotsinhalte stoßen bei der Zielgruppe auf Interesse?



vhs-Lerntreff im Quartier

Monatliche Monitoringberichte



Teilergebnisse Juni-August

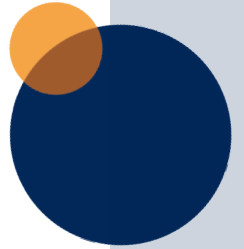
	monatlich/vhs	monatlich insgesamt
Öffnungszeiten in Tagen/Woche	2,3	134,6
Öffnungszeiten in Stunden/Woche	6,3	367,4
Erreichte Teilnehmer*innen	13,1	756,7
Beteiligte Lehrkräfte	2,2	125,7
Beteiligte Ehrenamtliche	0,7	43,3
An Kooperation beteiligte Personen	2,2	130
Anzahl Kooperationspartner	2,8	159

Hinweis: Durchschnittswerte über alle Standorte hinweg, große Spannweite bei allen Daten. Detaillierte Auswertung erfolgt zum Ende des Projekts.

Herausforderungen

Erfahrungen aus beiden Projekten

- Teilnehmer*innen erreichen
- Lehrkräfte gewinnen
- Mit heterogenen Bedürfnissen umgehen
- Internen Arbeitsaufwand meistern



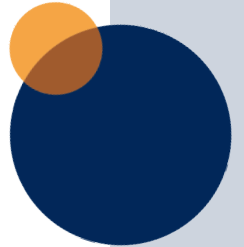
Grundbildung im Quartier

Fazit und Ausblick

Was können wir tun, um die Beteiligung an Angeboten der Alphabetisierung und Grundbildung zu erhöhen?

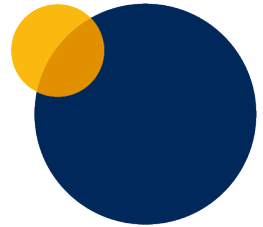
→ Offene Lernangebote als Ergänzung zum Kursangebot

- niedrighschwellig und kostenlos
- sozialraumorientiert
- lebensweltorientiert





Deutscher
Volkshochschul-Verband



Vielen Dank

Wir freuen uns auf einen spannenden Austausch!

Kontakt

InSole: Vera Everhartz, everhartz@dvv-vhs.de

vhs-Lerntreff: Hanna Riedel, riedel@dvv-vhs.de